

# 恭喜您

开始了取得洛杉矶市人行道及公园销售许可证的流程。

趁现在享受只要\$291的低廉费用，  
从2020年7月1日起，费用将调升至\$541。

我们邀请您拜访洛杉矶8个商业资源中心之一。此服务是免费的！

双语顾问将帮助您完成所需的文件，以确保取得加州、洛杉矶市和洛杉矶郡的许可证。

**ITIN** 如果您需要申请ITIN，请拜访这两个地点

**CENTRAL LOS ANGELES** **ITIN**  
Pacific Asian Consortium in Employment (PACE)  
1055 Wilshire Blvd, #900-B  
Los Angeles 90017  
(213) 353-9400

**SOUTH LOS ANGELES**  
Vermont Slauson Economic Development Corporation (VSEDC)  
6109 South Western Avenue  
Los Angeles 90047  
(323) 789-4515

**NORTH VALLEY**  
Initiating Change in our Neighborhoods (ICON)  
13269 Van Nuys Blvd  
Pacoima 91331  
(818) 302-6114

**MID CITY** **ITIN**  
Pacific Asian Consortium in Employment (PACE)  
2900 Crenshaw Blvd  
Los Angeles 90016  
(323) 293-6284

**SOUTH VALLEY**  
Initiating Change in our Neighborhoods (ICON)  
8248 Van Nuys Blvd  
Panorama City 91402  
(818) 894-8800

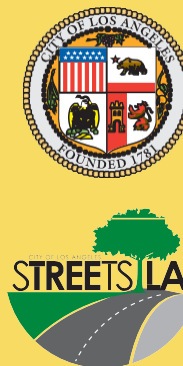
**HOLLYWOOD**  
Managed Career Solutions (MCS)  
4311 Melrose Ave  
Los Angeles 90029  
(323) 454-6115

**HARBOR**  
Managed Career Solutions (MCS)  
222 West 6th Street, #320  
Los Angeles 90731  
(310) 221-0644

**WEST VALLEY**  
Managed Career Solutions (MCS)  
18645 Sherman Way, Suite 114  
Reseda 91335  
(747) 265-6201

# 关注我们 以了解更多

f /BSSLosAngeles  
@bsslosangeles  
@BSSLosAngeles  
w vending.lacity.org



## 是否需要以其他语言来了解此信息？

WANT THIS INFORMATION IN OTHER LANGUAGES?  
是否需要以其他语言来了解此信息？  
この情報を別の国の言葉で希望されますか？  
이 정보를 다른 언어로 받고 싶으세요?  
Хотите эту информацию на других языках?  
GUSTO MO NG IMPORMASYON NA ITO SA IBANG MGA WIKA?  
ต้องการข้อมูลนี้เป็นภาษาอื่นหรือไม่?  
MUỐN THÔNG TIN NÀY BẰNG NGÔN NGỮ KHÁC?  
آیا این اطلاعات را به زبان دیگری می خواهید داشته باشید؟  
यह जानकारी अन्य भाषाओं में चाहें?  
ចង់បានព័ត៌មាននេះ ជាភាសាដទៃទៀត?  
ဂន់ព័ត៌មាននេះ ជាភាសាដទៃទៀត?

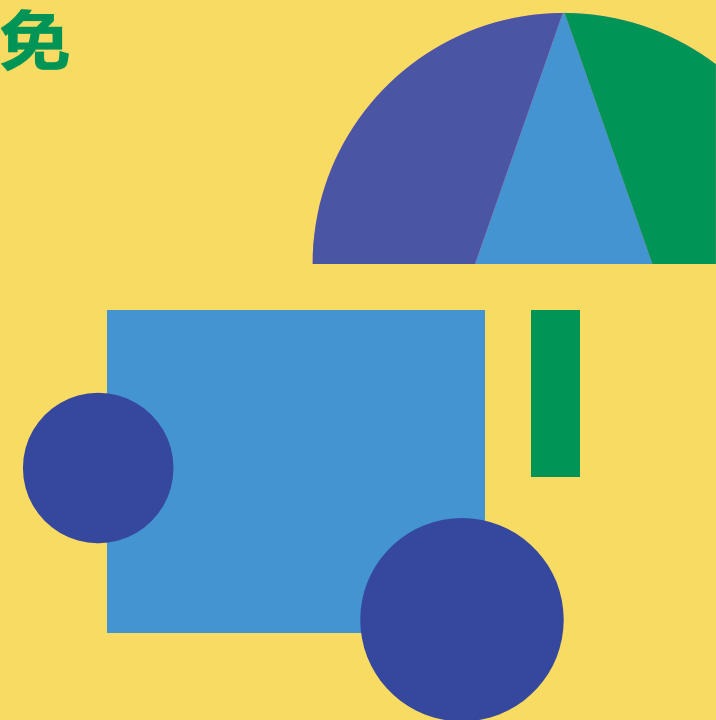
使用您的手机摄像头扫描此 QR 码



或者访问  
VENDING.LACITY.ORG

# 洛杉矶市 人行道及公园 摊贩许可证计划

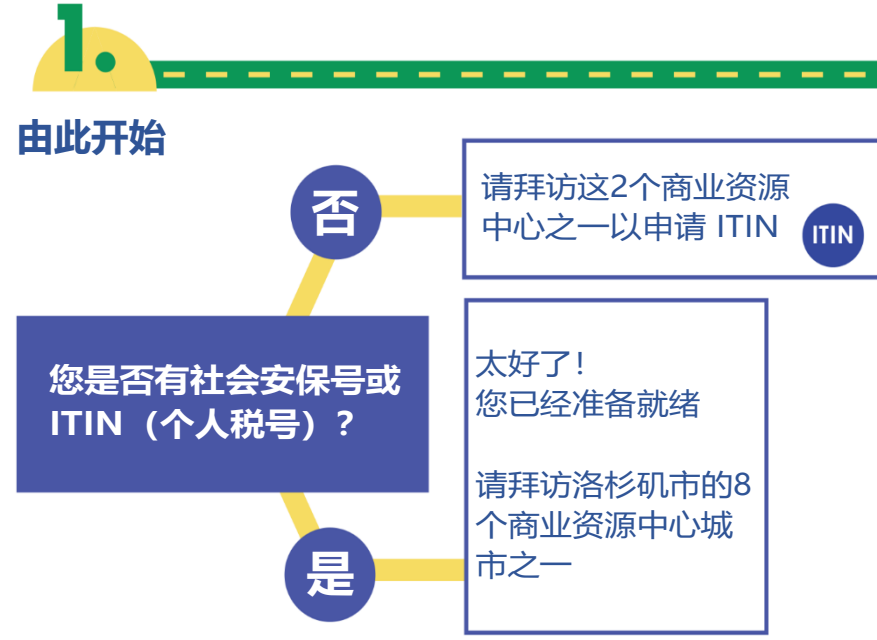
在2020年7月1日之前  
取得许可证  
即可获得减免



# 开始并取得销售许可证

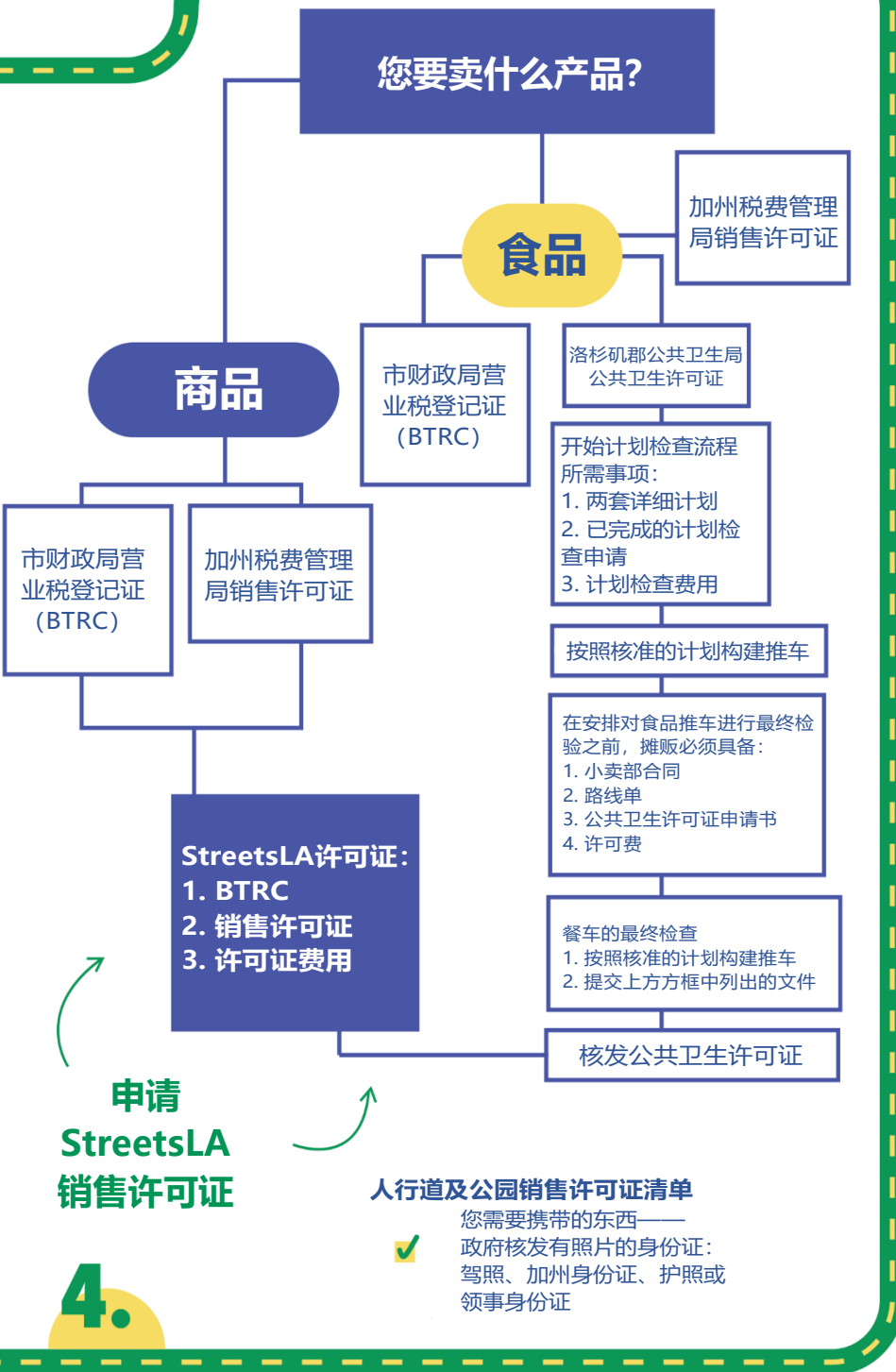
商业资源中心的顾问们可以随时回答您的问题，并帮助您获得所需的许可证。  
**此服务是免费的!**

## 3. 取得您的许可证 我需要哪种许可证?



## 2. 拜访商业资源中心

- 此服务是免费的!
- 别忘了带有照片的身份证!!!



# 确保您的路边摊贩生意起步成功

请遵守规章制度。



摊贩必须持有最新的商业、税务和卫生许可证



回避非销售区



保持清洁, 垃圾需收拾并回收



保持产品装袋 / 免受虫害



保持人行道畅通



遵守州的食物销售法

# 常见问题解答

- 谁需要许可证?**  
在洛杉矶市人行道及城市公园上出售食品或商品的任何一个人
- 为什么需要许可证?**  
作为一名摊贩, 它不仅保护您, 并确保居民和游客的健康、安全和福祉
- 许可证需要多久更新一次?**  
每12个月
- 如果不取得许可会怎么样?**  
摊贩因没有适当的执照或许可证将被罚款\$250至\$1,000

- 在哪里可以取得BTRC?**  
洛杉矶市财政局  
200 N. Spring Street, Room 101  
Los Angeles, CA 90012  
(844) 663-4411 | Finance.lacity.org
- 在哪里可以取得销售许可证?**  
加州税费管理部  
5901 Green Valley Circle, Suite 200  
Culver City, CA 90230  
(310) 342-1000 | cdtfa.ca.gov
- 在哪里可以取得卫生许可证?**  
洛杉矶郡公共卫生局  
5050 Commerce Drive  
Baldwin Park, CA 91706  
(888) 700-9955 | publichealth.lacounty.gov

**5. 恭喜您!  
您可准备开业了**

**在哪里可以申请洛杉矶人行道及公园销售许可证?**  
拜访StreetsLA总部  
1149 S. Broadway, Room 350,  
Los Angeles, CA 90015  
(213) 847-6000 | vending.lacity.org