

## おめでとうございます

City of Los Angelesの歩道及び公園における商品販売許可を取得する手続きを開始されたことについて

現在の低額な手数料\$291をご活用ください。

2020年月1日からこの手数料は541ドルに増額されます

私どもは、8か所のCity of LA BusinessSource Centerの何れかを訪問されるようご招待致します。サービスは無料です！

バイリンガルのアドバイザーがCity of LA, State of California 及びCounty of Los Angelesから許可を取得するために必要な書類の作成をお手伝いします。

**ITIN** ITINの申請を行う必要がある場合は、次の二カ所の何れかをご訪問ください

### CENTRAL LOS ANGELES **ITIN**

Pacific Asian Consortium in Employment (PACE)  
1055 Wilshire Blvd, #900-B  
Los Angeles 90017  
(213) 353-9400

### SOUTH LOS ANGELES

Vermont Slauson Economic Development Corporation (VSEDC)  
6109 South Western Avenue  
Los Angeles 90047  
(323) 789-4515

### NORTH VALLEY

Initiating Change in our Neighborhoods (ICON)  
13269 Van Nuys Blvd  
Pacoima 91331  
(818) 302-6114

### MID CITY **ITIN**

Pacific Asian Consortium in Employment (PACE)  
2900 Crenshaw Blvd  
Los Angeles 90016  
(323) 293-6284

### SOUTH VALLEY

Initiating Change in our Neighborhoods (ICON)  
8248 Van Nuys Blvd  
Panorama City 91402  
(818) 894-8800

### HOLLYWOOD

Managed Career Solutions (MCS)  
4311 Melrose Ave  
Los Angeles 90029  
(323) 454-6115

### HARBOR

Managed Career Solutions (MCS)  
222 West 6th Street, #320  
Los Angeles 90731  
(310) 221-0644

### WEST VALLEY

Managed Career Solutions (MCS)  
18645 Sherman Way, Suite 114  
Reseda 91335  
(747) 265-6201

# 詳細については私どものサイトをフォローください

f /BSSLosAngeles

@bsslosangeles

@BSSLosAngeles

w vending.lacity.org



## この情報を別の国の言葉で入手することをご希望ですか？

WANT THIS INFORMATION IN OTHER LANGUAGES?

是否需要以其他语言来了解此信息？

この情報を別の国の言葉で希望されますか？

이 정보를 다른 언어로 받고 싶으세요?

Хотите эту информацию на других языках?

GUSTO MO NG IMPORMASYON NA ITO SA IBANG MGA WIKA?

ต้องการข้อมูลนี้เป็นภาษาอื่นหรือไม่?

MUỐN THÔNG TIN NÀY BẰNG NGÔN NGỮ KHÁC?

آیا این اطلاعات را به زبان دیگری می خواهید داشته باشید؟

यह जानकारी अन्य भाषाओं में चाहें?

ចង់បានព័ត៌មាននេះ ជាភាសាស្រដៀងៗទៀត?

በጎንጎር ላይ ለጌራ ማረጋገጫና ለግብርና ማረጋገጫ ለሌሎች ቋንቋዎች ለማግኘት፡

このQRコードをお手持ちの携帯電話のカメラでスキャンしてください

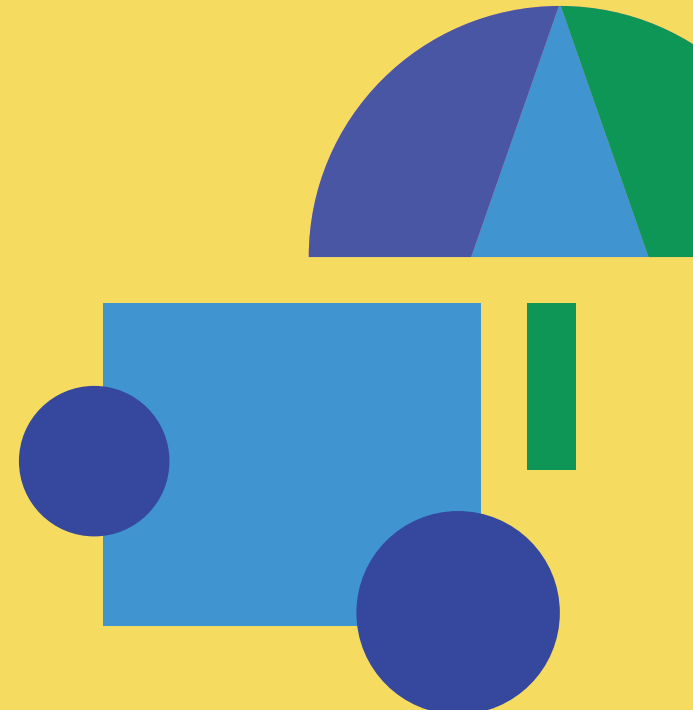


又は  
VENDING.LACITY.ORGをご訪問ください

# CITY OF LOS ANGELES

## の歩道及び公園における商品販売者許可制度

2020年7月1日より前に許可を取得すれば支払いが少なく済みます



# 手続きを開始して物品販売許可を取得します

1.

ここから開始

いいえ

以下の二つのBusinessSource Centersの何れかを訪問し、ITINをご申請ください

ITIN

あなたは社会保障番号又はITIN番号 - 納税者個人証明書番号を既にお持ちですか？

はい

素晴らしい！手続きを開始する準備完了です。

City of LA の8か所のBusinessSource Centersの中の何れかをご訪問ください。

2.

お近くのBUSINESSSOURCE CENTERの何れかをご訪問ください



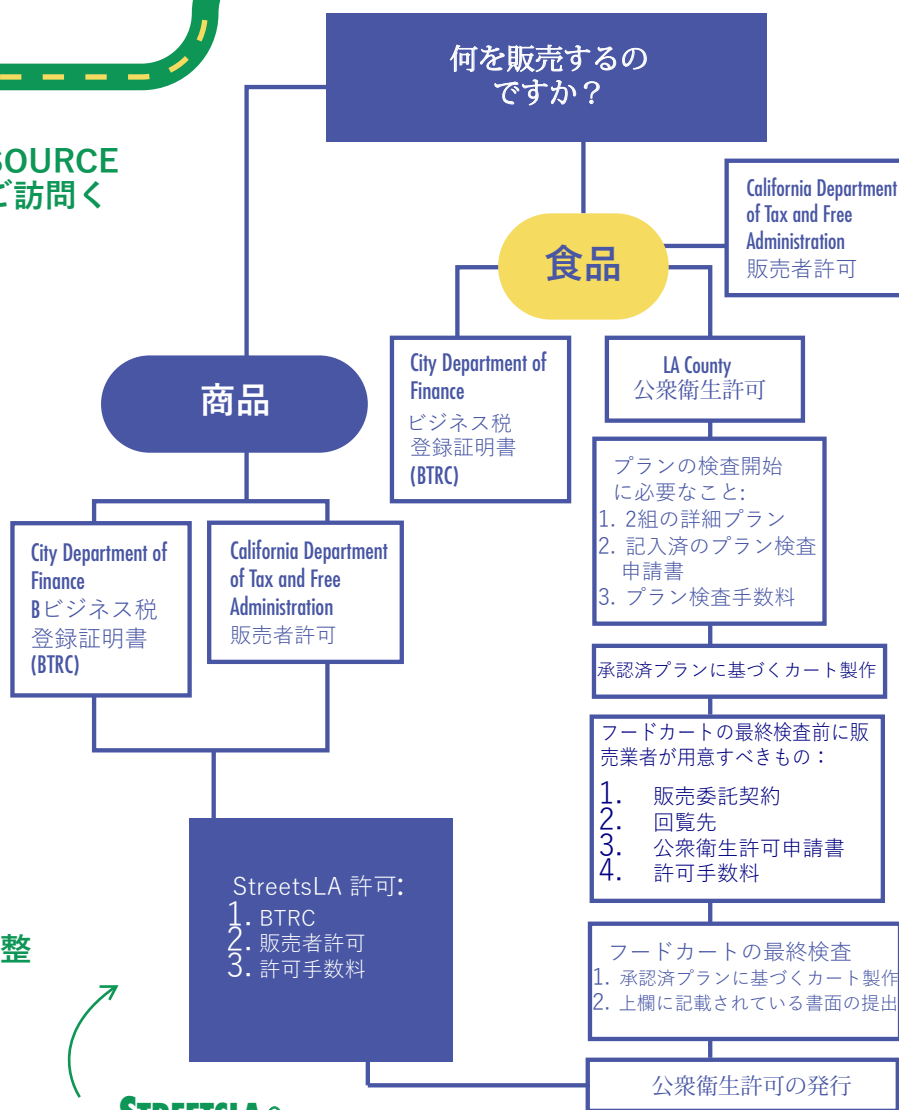
サービスは無料です！



写真付のIDを持参することを忘れないように!!!

3.

許可を取得します  
どのような許可が必要か？



STREETSLAへの商品販売者許可の申請

歩道及び公園における商品販売者許可のチェックリスト  
持参する必要があるもの

- 政府発行の写真付きID：運転免許証、カリフォルニア州身分証明書、旅券又は領事館発行身分証明書

4.

5.

おめでとうございます！  
あなたの事業開始の準備が整いました

City of LAの歩道及び公園における商品販売者許可は何処で申請するのですか？  
次の場所を訪問ください  
StreetsLA Headquarters  
1149 S. Broadway, Room 350, Los Angeles CA 90015  
(213) 847-6000 | vending.lacity.org

BTRCは何処で取得するのですか？  
City of Los Angeles, Office of Finance  
200 N. Spring Street, Room 101  
Los Angeles CA 90012  
(844) 663-4411 | Finance.lacity.org

販売者許可は何処で取得するのですか？  
State of California, Department of Tax & Fee Administration  
5901 Green Valley Circle, Suite 200 Culver City CA 90230  
(310) 342-1000 | cdifa.ca.gov

公衆衛生許可は何処で取得するのですか？  
County of Los Angeles Department of Public Health  
5050 Commerce Drive  
Baldwin Park, CA 91706  
(888) 700-9955 | publichealth.lacounty.gov

## よくある質問

誰が許可証を必要とするのですか？

City of LAの歩道及び都市公園において食品又は商品を販売する者

何故許可が必要なのですか？

商品販売者としてのあなたを保護するとともに住民及び訪問者の保健、安全及び福祉を確実なものとするためです

許可をどのような頻度で更新する必要がありますか？

12 か月ごとです

許可を取得しないと？

商品販売者が適切な免許又は許可を保有していない場合は250ドルから1,000ドルまでの罰金を課されます

# 歩道での事業を成功裡に開始するために確実にすべきこと

規則及び規制を遵守すること。



商品販売業者は、最新のビジネス、税金及び公衆衛生許可を保有すること



商品販売禁止地域について承知していること



清潔さを保つこと。ごみを収集するとともにリサイクルすべきこと



生鮮食品を袋詰/保護し、虫がつかないようにすること



歩道を歩行者のために開放すべきこと



食品販売に係る州政府の法律を遵守すること